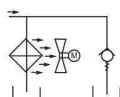




K-15 風冷機

Air Conditioner

AH



油壓記號
SYMBOL

選購指南 HOW TO ORDER

AH	0608
系列編號 SERIES AH	規格 SIZE

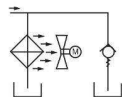
性能表 SPECIFICATION

型號 MODEL	牙口 THREADED PT	葉片直徑 Fan Dia m/m	冷卻能力 內外溫差 $\Delta t=30^{\circ}\text{C}$ COOLING CAPACITY Kcal/h $\Delta t=30^{\circ}\text{C}$	油壓系統 適用馬力 HYDRAULIC SYSTEM HP	尺寸 LxHxW m/m	重量 WEIGHT KG	相數 PHASE	認證 SAFELY REG.
AH0608T	3/4"	150	1100	1~2	305X198X115	4.6	Single	CE
AH0608TL	3/4"	150xn2	2200	2~3	405X198X115	6.2	Single	CE
AH1012	1"	250	5100	3~5	420X362X198	11.5	Single	CE,CCC
AH1215	1"	300	6200	5~7.5	510X395X223	15.0	Three	CE,CCC
AH1417	1"	350	8200	7.5~10	580X425X169	12.2	Single	X
AH1470	1 1/4"	350	10000	10~15	580X425X194	13.0	Single	X
AH1418	1"	350	10200	7.5~10	570X424X286	18.1	Three	CE,CCC
AH1490	1 1/2"	350	16000	20~25	620X528X302	33.5	Three	CE,CCC
AH1680	1 1/2"	400	21000	25~40	620X528X375	35.0	Three	CE,CCC
AH1890	1 1/2"	450	23500	30~50	800X648X347	57.1	Three	CE,CCC

K-15 風冷機

Air Conditioner

AW



油壓記號
SYMBOL

選購指南 HOW TO ORDER

AW	06	08	L
系列編號 SERIES NUMBER AW	風扇尺寸 FAN SIZE 06.6英寸	底面寬度 UNDER-SIDE WIDTH 07 08	加長型 LENGTHEN TYPE L

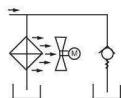
性能表 SPECIFICATION

型號 MODEL	牙口 THREADED PT	流量 FLOW L/Min	最大壓力 MAX. PRESSURE MPA	冷卻能力 內外溫差 $\Delta t=30^{\circ}\text{C}$ COOLING CAPACITY Kcal/h $\Delta t=30^{\circ}\text{C}$	尺寸 LxHxW m/m	重量 WEIGHT KG	相數 PHASE	認證 SAFELY REG.
AW0607	1/2"	20	1.5	850	250X198X105	3.5	Single	CE,CCC
AW0608	1/2"	20	1.5	1200	310X198X105	4	Single	CE,CCC
AW0608L	1/2"	20	1.5	1500	405X362X198	5.9	Single	CE,CCC

K-15 風冷機

Air Conditioner

AL



油壓記號
SYMBOL

選購指南 HOW TO ORDER

AL	404
系列編號 SERIES NUMBER AL	規格 SIZE 404 404-A* 404-CA* 404-4A* 608 608-CA* 609

性能表 SPECIFICATION

型號 MODEL	牙口 THREADED PT	流量 FLOW L/Min	最大壓力 MAX. PRESSURE MPA	冷卻能力 內外溫差 $\Delta t=30^{\circ}\text{C}$ COOLING CAPACITY Kcal/h $\Delta t=30^{\circ}\text{C}$	尺寸 LxHxW m/m	重量 WEIGHT KG	相數 PHASE	認證 SAFELY REG.
AL404	1/2"	10	1		252x204x58	0.9		
AL404-A*	1/2"	10	1	1100	252x204x110	2.15	Single	x
AL404-CA*	1/2"	10	1	1100	252x204x112	2.75	Single	CE,CCC
AL404-4A*	1/2"	10	1	900	252X204X88	1.65	Single	x
AL608	3/8"	10	1		252X204X58	0.9		
AL608-A*	3/8"	10	1	1100	252X204X110	2.15	Single	x
AL608-CA*	3/8"	10	1	1100	252X204X112	2.75	Single	CE,CCC
AL609	1/2"	10	1		252X204X58	0.9		