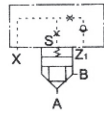




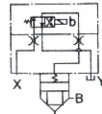
H-3 直入式溢流邏輯插裝閥及閥蓋組合

Cartridge Valves

CVB 系列



油壓記號  
SYMBOL



油壓記號  
SYMBOL

選購指南 HOW TO ORDER

CVB	-16	-M	-6	-H	-D4	-A2	5
系列號碼 SERIES NUMBER	通徑mm NOMINAL DIAMETER	閥蓋型式 COVER TYPE	導壓孔徑 DIAMETER	外控壓力 THE EXTERNAL CONTROL PRESSURE	電磁閥接 線方式 SOLENOID VALVE CONNECTED MODE	電壓 VOLTAGE	頻率 FREQUENCY
直入式溢 流插裝閥 LOGIC CARTRIDGE RELIEF VALVE	16 : 16mm 25 : 25mm 32 : 32mm 40 : 40mm 50 : 50mm	請參照閥蓋型式 PLEASE REFER TO THE VALVE COVER TYPE	16~40通徑 用 6mm 50~63通徑 用 10mm 16 ~ 40 USING 6MM 50 ~ 63 USING 10MM	無標記: 沒有 H: 有 WITHOUT A MARK: NO H: WITH	D4: JIS: 接線盒型 D5: DIN: 插頭型 D4: JIS: TERMINAL BOX TYPE D5: DIN: PLUG TYPE	A1 : AC110V A2 : AC220V A3 : AC380V D1 : DC12V D2 : DC24V	5 : AC 50HZ 6 : AC 60HZ

備注: 1、祇採購插裝閥時需標示①②項即可。①~⑧為閥體與閥蓋之組合。

2、④導壓孔徑標準型Φ16~40通徑用6 mm、Φ50~63通徑用10mm, 若需要其他尺寸, 請洽朝田公司技術部。

REMARK: 1、Purchasing the cartridge valve only, should be labeled① ② purchshing full combination of valve & cover,you should be labeled full parts NO.①~⑧

2、④Pilot hole diameter Φ16~40:6mm, Φ50~63:10mm,if you use other size.please contact KOMPASS group.

性能表 SPECIFICATION

型號 MODEL	最高使用壓力 MPa MAX.OPERATING PRESSURE	定格流量 ℓ / min ΔP=0.3MPa RATED FLOW	最大流量 ℓ / min ΔP=0.45MPa MAXIMUM FLOW	壓力調整範圍 MPa PRESSURE ADJUSTING RANGE
CVB-16	31.5	125	130	4~3.15
CVB-25		250	350	
CVB-32		500	500	
CVB-40		800	850	
CVB-50		1200	1400	

備注: 1、重量隨閥蓋設計不同而改變, 詳情請洽本公司。

2、僅插裝閥規格與CLEB規格相同。

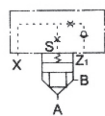
REMARK: 1、Different weight with the different design of cover.please contact KOMPASS group.

2、CVB cartridge valve just the same specification of CLEB cartridge valve.

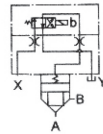


H-3 直入式方向流量控制邏輯插裝閥及閥蓋組合

Slip-In Directional & Flow Control Cartridge Valves  
CVD (CVF) 系列



油壓記號  
SYMBOL



油壓記號  
SYMBOL

選購指南 HOW TO ORDER

CVD	-16	-05	-A	-6	-D4	-A2	5	-X	-Y
系列號碼 SERIES NUMBER	通徑mm NOMINAL DIA.	啓流壓力 CRACKING PRESSURE	閥蓋型式 VALVE COVER TYPE	導壓孔徑 PILOT HOLE	電磁閥接線方式 THE SOLENOID VALVE CONNECTED TYPE	電壓 VOLTAGE	頻率 FREQUENCY	電磁閥 位置 ELECTRO- SOLENOID POSITION	梭動閥位置 SHUTTLE VALVE POSITION
插裝閥型式 CVD:無緩衝型 CVF:帶緩衝型 CARTRIDGE VALVE CVD:NO CUSHION CVF:CUSHION TYPE	16: 16mm 25: 25mm 32: 32mm 40: 40mm 50: 50mm 63: 63mm	05:0.05MPa 20:0.2MPa 50:0.55MPa	請參照 閥蓋型式 PLEASE REFER TO THE VALVE COVER TYPE	16-40通徑 用6mm 50-63通徑 用10mm Φ16-40 USING 6MM Φ50-63 USING 10MM	D4: JIS: 接線盒型 D5: DIN: 插頭型 無記號: 無電磁閥 D4: JIS: TERMINAL BOX TYPE D5: DIN: PLUG TYPE NO MARK: WITHOUT SOLENOID VALVE	A1: AC110V A2: AC220V A3: AC380V D1: DC12V D2: DC24V	5: 50HZ 6: 60HZ 直流 省略 DC. ELLIPSIS	X: 對X孔 Y: 對Y孔 A: 對Z1孔 B: 對Z2孔 X: THE X HOLE Y: THE Y HOLE A: THE Z1 HOLE B: THE Z2 HOLE	X: 對X孔側 Y: 對Y孔側 A: 對Z1孔側 B: 對Z2孔側 X: THE X HOLE SIDE Y: THE Y HOLE SIDE A: THE Z1 HOLE SIDE B: THE Z2 HOLE SIDE

備注:

- CVD型無緩衝型插裝閥適用於高速切換, CVF帶緩衝插裝閥適用於無衝擊切換時使用。
- 祇採購插裝閥時祇需標示①②③項即可。①~⑩為閥體與閥蓋之組合。
- ⑨電磁閥位置是以2位彈簧復位之D4-02-2B2為準, 若使用其他型式電磁閥, 則位置另行更換。
- ⑤導壓孔徑標準型16~40通徑用6mm、50~63通徑用10mm, 若需要其他尺寸, 請洽康百世·朝田公司技術部。

REMARK:

- CVD type for high speed operated. CVF type for Non-cushion operated.
- Purchasing the cartridge valve only, should be labeled ①②③ purchasing full combination of valve & cover, you should be labeled full parts NO. ①~⑩
- Solenoid valve using 1 position type D4-02-2B2, if you use other type, the position will be changed.
- ⑤ Pilot hole diameter Φ16~40: 6mm, Φ50~63: 10mm, if you use other size, please contact KOMPASS group.

性能表 SPECIFICATION

型號 MODEL	最高使用壓力 Mpa MAX. OPERATING PRESSURE	定額流量 ℓ/min ΔP=0.3MPa RATED FLOW	最大流量 ℓ/min ΔP=0.5MPa MAXIMUM FLOW	壓力調整範圍 Mpa PRESSURE ADJUSTING RANGE
CV※-16	31.5	130	200	05: 0.05MPa 20: 0.2MPa 50: 0.5MPa
CV※-25		350	450	
CV※-32		500	700	
CV※-40		850	1100	
CV※-50		1400	1700	
CV※-63		2100	2800	

備注: 1、重量隨閥蓋設計不同而改變, 詳情請洽康百世·朝田公司技術部。

2、僅插裝閥規格與CLED、CLEF規格相同。

REMARK: 1、Different weight with the different design of cover, please contact KOMPASS group.

2、CVD cartridge valve just the same specification of CLED、CLEF cartridge valve.