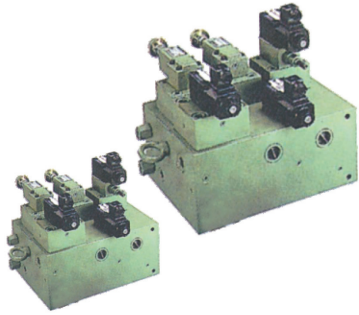




H-1 油路集成塊

Manifold Block

MFD 系列



選購指南 HOW TO ORDER

MFD	-16	-03	-NM 001004
系列號碼 SERIES NUMBER	通徑mm NOMINAL DIA	通數 THE NUMBER OF PASS	油塊圖號 MANIFOLD BLOCK DIAGRAM
油路塊 MANIFOLD BLOCK MFD	16、25、32 40、50、63	01 04 02 05 03 06	依製造日期編 MANUFACTURING DATE CODE

備注：1、通徑尺寸一般以同油路板中最大之口徑為準。

2、通徑尺寸可分為公制及英制，如：

公制：16：16mm、25：25mm、32：32mm、40：40mm等

英制：04：1/2 "、06：3/4 "、10：1/4 "、16：2 "等

Remark: 1. Nominal diameter size generally prevail in the largest diameter size in the some manifold block.

2. Nominal diameter size generally have both A and S.

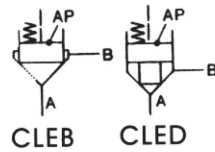
Metric system: 16: 16mm、25: 25mm、32: 32mm、40: 40mm etc.

British system: 04: 1/2 "、06: 3/4 "、10: 1/4 "、16: 2 " etc.

H-2 直入式邏輯插裝閥

Logic Cartridge Valves

CLEB、D、F 系列



油壓記號
SYMBOL

性能表 SPECIFICATION

CLE	B	-32	-05
系列號碼 SERIES NUMBER	閥芯形式 SPOOL TYPE	通徑mm NOMINAL DIA.	彈簧力 (Mpa) SPRING FORCE
直入式邏輯插裝閥 CLE LOGIC CARTRIDGE VALVE	B: 溢流閥 D: 無緩動方向流量閥 F: 帶緩動方向流量閥 B: RELIEF VALVE D: NO CUSHION DIRECTIONAL FLOW VALVE F: WITH CUSHION DIRECTIONAL FLOW VALVE	16: 130 ℓ/min	05: 0.05 20: 0.2 50: 0.5
		25: 350 ℓ/min	
		32: 500 ℓ/min	
		40: 850 ℓ/min	
		50: 1400 ℓ/min	
		63: 2100 ℓ/min	

1、CLEB型之有效面積比1:1適用於壓力控制功能。

2、CLED型之有效面積比1:2適用於方向和流量控制功能。

3、CLEF型之有效面積同CLED型，亦適用於方向和流量控制功能(相較于CLED型，其適于調整切換，CLEF型適于無衝擊時使用)。

1、CLEB type 2 way cartridge relief valve effective area 1:1 for the pressure control function.

2、CLED type 2 way cartridge directional valve, 1:2 for the direction & flow control function.

3、CLEF type effective area ratio same as CLED type for the direction & flow control function.

(CLED type for adjustment operated, and CLEF type for non-cushion condition)