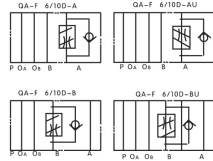




G-14 疊加型單向調速閥

Modular Throttle Valves

QA系列



油壓記號
SYMBOL

選購指南 HOW TO ORDER

QA	-F	6	10	D	-A	U
系列編號 SERIES NUMBER QA	壓力 PRESSURE 200kgf/cm ²	調速閥通徑 6 (VALVE SIZE)	該閥所屬 系列 10 (VALVE SIZE)	安裝方式 MOUNTING TYPE 疊加式 MODULAR	元件進出 油路 INLET & OUTLET A: A出口 B: B出口 A:A OUTLET B:B OUTLET	節流形式 CHECK TYPE U: 出口節流 U:OUTLET WITH CHECK

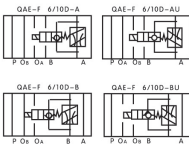
性能表 SPECIFICATION

型號 MODEL	最高使用壓力 MAX. OPERATING PRESSURE (kgf/cm ²)	推薦流量 COMMEND FLOW (d/min)	流量調壓範圍 FLOW ADJ. RANGE (d/min)	最小穩定流量 MIN. EQUABLE FLOW (d/min)
QA-F6	200	40	0-10	0.02

G-15 疊加式電控單向調速閥

Modular Solenoid Control Throttle Vales

QAE



油壓記號
SYMBOL

選購指南 HOW TO ORDER

QAE	-F	6	10	D	-A	U
系列編號 SERIES NUMBER QAE	壓力 PRESSURE 200kgf/cm ²	調速閥通徑 6 (VALVE SIZE)	該閥所屬 系列 10 (VALVE SIZE)	安裝方式 MOUNTING TYPE 疊加式 MODULAR	元件進出 油路 INLET & OUTLET A: A出口 B: B出口 A:A OUTLET B:B OUTLET	節流形式 CHECK TYPE U: 出口節流 U:OUTLET WITH CHECK

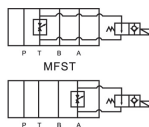
性能表 SPECIFICATION

型號 MODEL	最高使用壓力 MAX. OPERATING PRESSURE (kgf/cm ²)	推薦流量 COMMEND FLOW (d/min)	流量調壓範圍 FLOW ADJ. RANGE (d/min)	最小穩定流量 MIN. EQUABLE FLOW (d/min)
QAE-F6	200	40	0-10	0.02

G-16 疊加式電磁流量閥(壓力補償型)

Modular Solenoid Flow Control Valves (Pressure Compensated)

MFST, MFSA系列



油壓記號
SYMBOL

- MFSP-02
- MFST-02
- MFSA-02
- MFSB-02
- MFSP-03
- MFST-03
- MFSA-03
- MFSB-03

選購指南 HOW TO ORDER

MFS	T	-02	-	-A2	5
系列編號 SERIES NUMBER MFS	流量控制口 FLOW CONTROL PORT T: T PORT (標準) A: A PORT B: B PORT P: P PORT	稱呼口徑 VALVE SIZE 02 03	閥的型式 ACTION FORM 空白 常開型 NONE:NORMAL OPEN C:常閉型 C:NORMAL CLOSE	線圈型式 COIL TYPE A1: AC 110V A2: AC 220V A3: AC 380V D1: DC 12V D2: DC 24V	頻率 HZ 5:50HZ 6:60HZ

※ MFS系列: 1、P入油控制, T, A, B回油控制
2、旋鈕刻度P-02、B-02、T-02、A-03、T-03在左側, A-02、B-03、P-03在右側。

※ MFS SERIES CONTROL:
1.P:OIL IN,T,A,B:OIL OUT
2.KNOB SCALE P-02.B-02.T-02.A-03.T-03 ON LEFTSIDE A-02.B-03.P-03 ON RIGHTSIDE.

性能表 SPECIFICATION

型號 MODEL	最高使用壓力 MAX. OPERATING PRESSURE (kgf/cm ²)	流量調整範圍 WITHIN FLOW RATE ADJ. RANGE (d/min)	自由流量 FREE. FLOW (d/min)	重量 WEIGHT
MFSP-02	70	0.05~4 0.05~8	30	2.1
MFST-02				
MFSB-02				
MFSP-03			60	3.5
MFST-03				
MFSB-03				