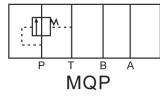




G-8 疊加型順序閥

Modular Sequence Valves

MQP系列



油壓記號
SYMBOL

選購指南 HOW TO ORDER

MQ	P	-02	B	-
系列編號 SERIES NUMBER MQ	作動形式 ACTION FORM P: P孔 P: P PORT	通徑 VALVE SIZE 02 03	壓力調整範圍 PRESSURE ADJ. RANGE kgf/cm ² B: 8-70 H: 10-250 C: 35-140	導壓形式 無: 內控 P: 外控 PILOT STYLE NONE: INTERNAL CONTROL P: EXTERNAL CONTROL

※ MQ系列: 把手在A側(左側)
MQ SERIES: KNOB ON A SIDE (LEFT SIDE).

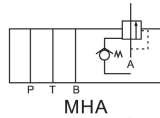
性能表 SPECIFICATION

型號 MODEL	最高使用壓力 MAX. OPERATING PRESSURE (kgf/cm ²)	壓力調整範圍 PRESSURE ADJ. RANGE (kgf/cm ²)	最大流量 MAX. FLOW (d/min)	重量 WEIGHT
MQP-02	250	B:8-70	40	1.1
MQP-03		H:10-250 C:35-140		

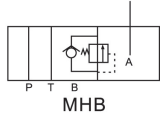
G-9 疊加型抗衡閥

Modular Counter Balance Valves

MHA, MHB系列



MHA



MHB

油壓記號
SYMBOL

選購指南 HOW TO ORDER

MH	B	-02	B	-
系列編號 SERIES NUMBER MH	作動形式 ACTION FORM A:A孔 A PORT B:B孔 B PORT	通徑 VALVE SIZE 02 03 04 06	壓力調整範圍 PRESSURE ADJ. RANGE kgf/cm ² B: 8-70 H: 10-220	導壓形式 無: 內控 P: 外控 PILOT STYLE NONE: INTERNAL CONTROL P: EXTERNAL CONTROL

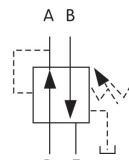
性能表 SPECIFICATION

型號 MODEL	最高使用壓力 MAX. OPERATING PRESSURE (kgf/cm ²)	壓力調整範圍 PRESSURE ADJ. RANGE (kgf/cm ²)	最大流量 MAX. FLOW (d/min)	重量 WEIGHT
MHA-02	250	B:8-70 H:10-250	02:40	1.4
MHA-03				4.2
MHB-02			03:80	1.4
MHB-03			04:200	4.2
MHB-04			06:300	7.2
MHA(B)-04			7.2	
MHA(B)-06			13	

G-10 疊加型配衡閥

Modular Counter Balance Valves

NGR系列



油壓記號
SYMBOL

選購指南 HOW TO ORDER

NGR	-G	03	-A	1	-E
系列編號 SERIES NUMBER NGR	安裝方式 MOUNTING G: 板式安裝 G: SUB-PLATE	通徑 VALVE SIZE 02: 6通徑 NG6 03: 10通徑 NG10	功能動作口 ACTION PORT A:A孔 A PORT	壓力調整範圍 PRESSURE ADJ. RANGE (kgf/cm ²) 1: 19-70 2: 10-140	回油方式 DRAIN TYPE 外部回油 (G02無此功能) E:EXTERNAL DRAIN (G02 WITHOUT THIS FUNCTION)

性能表 SPECIFICATION

型號 MODEL	最大流量 MAX. FLOW (d/min)	最高使用壓力 MAX. OPERATING PRESSURE (kgf/cm ²)	回油背壓 DRAIN BACK PRESSURE (kgf/cm ²)	調壓範圍 PRESSURE ADJ. RANGE (kgf/cm ²)
NGR-G02	20	210	≤2	1: 10-70
NGR-G03	50			2: 10-140