

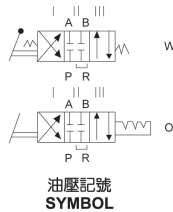


DI-1 手動換向閥

Hand Operated Directional Control Valves

DMT, DMG, HV

選購指南 HOW TO ORDER



DMT	-06	-3C2	-W
系列編號 SERIES NUMBER	通徑 VALVE SIZE	閥芯 閥芯功能表 一般有2B2 3C2 3C4 3C3 3C6 但HV-03系列 祇有3C2	復位形式 CENTERED LOCKING
HV	03	SPOOL FUNCTION CODE(AS PAGE 66 SPOOL FUNCTION TABLE)2B2 3C2 3C4 3C3 3C6 BUT HV-03 SERIES ONLY 3C2	W: 彈簧復位 W: SPRING CENTERED
DMT	04		O: 珠子復位 O: BALL LOCKING
DMG	06 10		

性能表 SPECIFICATION

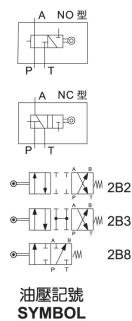
型號 MODEL					最大流量 MAX.FLOW l/min			最高使用壓力 MAX.OPERATING PRESSURE kgf/cm^2	容許背壓 ALLOWED BACK PRESSURE kgf/cm^2	重量 WEIGHT (kg)		
配管彈簧式 DMT-W	配管珠子式 DMT-O	座墊彈簧式 DMG-W	座墊珠子式 DMG-O	回轉珠子式 ROTARY	配管式 T	座墊式 G	回轉式 R			T	G	R
—	—	—	—	HV-03-3C2	—	—	30	70	20	—	—	3.0
—	—	DMG-02-※※※	DMG-02-※※※	—	—	30	—	250	100	—	1.5	—
DMT-03-※※※	DMT-03-※※※	DMG-03-※※※	DMG-03-※※※	—	50	50	—	250	100	4.5	3.7	—
DMT-04-※※※	DMT-04-※※※	—	—	—	100	—	—	250	140	7.6	—	—
DMT-06-※※※	DMT-06-※※※	—	—	—	180	—	—	250	140	13.0	—	—
DMT-10-※※※	DMT-10-※※※	—	—	—	300	—	—	250	140	22.0	—	—

註：最大流量隨閥的形式不同而異，在中立位置，P孔與T孔相同的形式即3C3、3C6其流量較小。
Remark: Max. flow differs with different spool types, 3C3 and 3C6 type's flow will be less.

DI-2 機械式換向閥

CAM-Operated Directional Control Valves

DCG, DCT



選購指南 HOW TO ORDER

DC	G	-02	-NC	A
系列編號 SERIES NUMBER	接續形式 TYPE OF CONNECTION	通徑 VALVE SIZE	閥的形式 VALVE TYPE	凸輪位置 CAM'S POSITION
DC	G: SUB-PLATE TYPE T: THREADED TYPE	02	NC: 常閉型 (NORMAL CLOSE) NO: 常開型 (NORMAL OPEN) 2B2 2B3 2B8	A: 標準STANDARD 右位RIGHT B: 左位LEFT C: 上位UPPER

性能表 SPECIFICATION

型號 MODEL	最大流量 MAX.FLOW l/min	最高使用壓力 MAX.OPERATING PRESSURE kgf/cm^2	容許背壓 ALLOWED BACK PRESSURE kgf/cm^2	重量 WEIGHT
DCG-02	30	250	70	1.4
DCT-02				
DCG-02-2B2				
DCG-02-2B3				
DCG-02-2B8				