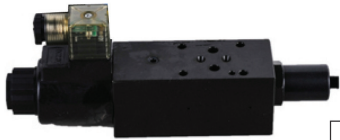




G-5 疊加式電控溢流閥

Modular Solenoid Control Relief Valves

MSBP



MSBP-03-1PN MSBP-03-1NP
油壓記號 SYMBOL

選購指南 HOW TO ORDER

MSB	P	-03	-1PN	-K	-1	-D24
系列編號 SERIES NUMBER MSB	控制油路 P:P孔 P PORT	通徑 VALVE SIZE 03	控制形式 ACTION FORM 1PN: 常開式 1NP: 常閉式 1PN:NORMAL OPEN 1NP:NORMAL CLOSE	調節杆型式 RPESSURE ADJ. KNOB TYPE 空白: 未附旋 轉(訂制) K: 附塑料膠旋 轉(標準) NONE:WITHOUT KNOB K:WITH PLASTIC KNOB (STANDRAD)	調整範圍 ADJ. RANGE (kgf/cm ²) 1: ~70 2: 8-140 3: 10-250	線圈型式 COIL TYPE D12: 12VDC D24: 24VDC A15: 110V/50HZ A25: 220V/50HZ

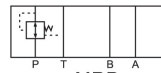
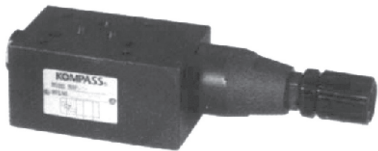
性能表 SPECIFICATION

型號 MODEL	額定壓力 RATED PRESSURE (kgf/cm ²)	最大流量 MAX. FLOW (l/min)
MSBP-03	250	70

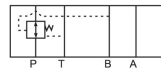
G-6 疊加型減壓閥

Modular Reducing Valves

MRP, MRA, MRB直動型 MRRP, MRRA, MRRB引導型



MRP



MRB



MRA

油壓記號
SYMBOL

選購指南 HOW TO ORDER

MR	P	-02	B	-
系列編號 SERIES NUMBER MR: 直動式 DIRECTLY MRR: 引導型 PILOTLY	功能動作孔 ACTION PORT P:P孔 P PORT A:A孔 A PORT B:B孔 B PORT	通徑 VALVE SIZE 02 03 04 06	壓力調整範圍 PRESSURE ADJ. RANGE kgf/cm ² A: 3-35 B: 8-70 C: 8-140 H: 10-220	調整把手型式 PRESSURE ADJ. KNOB TYPE H: 六角螺帽 -: 塑料把手 (標準型) -: PLASTIC KNOB (SIZE 06 ONLY HAS H TYPE)

※ MR系列把手在B側 (右側)
MR KNOB ON B SIDE (RIGHT SIDE).

性能表 SPECIFICATION

型號 MODEL	最高使用壓力 MAX. OPERATING PRESSURE (kgf/cm ²)	壓力調整範圍 PRESSURE ADJ. RANGE (kgf/cm ²)	最大流量 MAX. FLOW (l/min)	重量 WEIGHT		
直動型 DIRECTLY	250	A: 3-35 B: 8-70 C: 8-140 H: 10-220	02: 40 03: 80 04: 200 06: 300	直動型 DIRECTLY		
引導型 PILOTLY				引導型 PILOTLY		
MRP-02				MRRP-02	1.3	1.9
MRA-02				MRRA-02	3.4	3.8
MRB-02				MRRB-02		
MRP-03				MRRP-03		
MRA-03				MRRA-03	7.2	11.6
MRB-03				MRRB-03		
MRP-04						
MRA-04						
MRB-04						
MRP-06						
MRA-06						
MRB-06						

G-7 疊加式電控減壓閥

Modular Solenoid Control Reducing Valves

MSPR



MSPR-P-**-20
油壓記號
SYMBOL

選購指南 HOW TO ORDER

MSPR	-03	P	-1	-K	-1	-D24
系列編號 SERIES NUMBER MSPR	通徑 VALVE SIZE 02 03	功能動作孔 ACTION PORT P: P孔 P:PORT	高壓調整範圍 PRESSURE ADJ. RANGE (kgf/cm ²) 0: 1.5-3.5 1: 8-70 2: 35-140 3: 70-210	調節杆型式 RPESSURE ADJ. KNOB TYPE 空白: 未附旋 轉(訂制) K: 附塑料膠旋 轉(標準) NONE:WITHOUT KNOB K:WITH PLASTIC KNOB (STANDRAD)	低壓調整範圍 ADJ. RANGE (kgf/cm ²) 0: 1.5-3.5 1: 8-70 2: 35-140 3: 70-210	線圈型式 COIL TYPE D12: 12VDC D24: 24VDC A15: 110V/50HZ A25: 220V/50HZ

性能表 SPECIFICATION

型號 MODEL	額定壓力 RATED PRESSURE (kgf/cm ²)	最大流量 MAX. FLOW (l/min)	壓力調整範圍 PRESSURE ADJ. RANGE (kgf/cm ²)	重量 WEIGHT
MSPR-02P-**-**	210	35	0: 1.5~35 1: 8~70 2: 35~140 3: 70~210	4.8
MSPR-03P-**-**		70		8.2