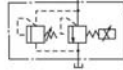




J-1 電液比例先導溢流閥

Electro-Hydraulic Proportional Pilot Relief Valves

EDG



油壓記號 SYMBOL

選購指南 HOW TO ORDER

EDG	-01	-H	-
系列編號 SERIES NUMBER EDG	通徑 VALVE SIZE 01	壓力調整範圍 PRESSURE ADJ. RANGE(kgf/cm <sup>2</sup> ) B: 5-70 C: 8-140 H: 10-210	安全閥 SAFTY VALVE —WITH(附) T:WITHOUT(無)

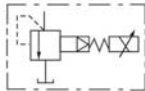
性能表 SPECIFICATION

型號 MODEL	流量 FLOW (l/min)	壓力調整範圍 PRESSURE ADJUSTING RANGE (kgf/cm <sup>2</sup> )	額定電壓 RATED CURRENT (mA)	線圈電阻 COIL RESISTANCE (Ω)	滯環 HYSTERESIS	重複精度 REPEATABILITY	重量 WEIGHT (kg)
EDG-01	0.3-2	B:5-70	800	10	小于 < 2%	1%	2.5
		C:8-140	900				
		H:10-210	950				

J-2 電液比例溢流閥

Electro-Hydraulic Proportional Relief Valves

EBG



油壓記號 SYMBOL

選購指南 HOW TO ORDER

EBG	-06	-H	-
系列編號 SERIES NUMBER EBG	通徑 VALVE SIZE 03 06 10	壓力調整範圍 PRESSURE ADJ. RANGE(kgf/cm <sup>2</sup> ) C: 8-140 H: 10-210	安全閥 SAFTY VALVE —WITH(附) T:WITHOUT(無)

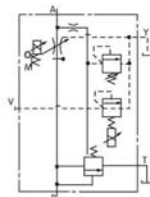
性能表 SPECIFICATION

型號 MODEL	流量 FLOW (l/min)	壓力調整範圍 PRESSURE ADJUSTING RANGE (kgf/cm <sup>2</sup> )	額定電壓 RATED CURRENT (mA)	線圈電阻 COIL RESISTANCE (Ω)	滯環 HYSTERESIS	重複精度 REPEATABILITY	重量 WEIGHT (kg)
EBG-03	3-100	C: 8-140 H: 10-210	C:770/H:820	10	小于 < 2%	1%	7.1
EBG-06	3-200		C:750/H:800				8.3
EBG-10	3-400		C:730/H:780				10.7

J-3 電液比例溢流調速閥

Electro-Hydraulic Proportional Relief And Flow Control Valves

EFBG



油壓記號 SYMBOL

選購指南 HOW TO ORDER

EFBG	-03	-125	-H
系列編號 SERIES NUMBER EFBG	通徑 VALVE SIZE 03 06 10	最大調節流量 MAX. ADJ. FLOW 125:125 l/min 250:250 l/min 500:500 l/min	比例先導溢流 閥調整範圍 PILOT RELIEF PRESSURE ADJ. RANGE C: 15-140(kgf/cm <sup>2</sup> ) H: 15-210(kgf/cm <sup>2</sup> )

性能表 SPECIFICATION

內容 DESCRIPTION	型號 MODEL	EFBG-03-125	EFBG-06-250	EFBG-10-500
	最高調節壓力(BAR)MAX. OPERATING PRESSURE		250	250
流量調節範圍(l/min)METRED FLOW ADJ. RANGE		1-125	2.5-250	5-500
額定電流(mA)RATED CURRENT		680	580	700
流量記號 FLOW	線圈電阻(Ω)COIL RESISTANCE	43.5	43.5	43.5
壓差(kgf/cm <sup>2</sup> )DIFFERENTIAL PRESSURE		6	7	9
CONTROLS	滯環HYSTERESIS	小于 < 7%	小于 < 7%	小于 < 7%
	重複精度REPEATABILITY	1%	1%	1%
壓力調整範圍(kgf/cm <sup>2</sup> ) <sup>2*</sup> PRESSURE ADJ. RANGE		C: 15-140 H: 15-210	C: 15-140 H: 15-210	C: 15-140 H: 15-210
	額定電流(mA) RATED CURRENT	C: 710 H: 770	C: 690 H: 730	C: 690 H: 690
線圈電阻(Ω)COIL RESISTANCE		10	10	10
滯環HYSTERESIS		小于 < 3%	小于 < 3%	小于 < 3%
重複精度REPEATABILITY		1%	1%	1%
重量(kg)WEIGHT		16kg	30kg	60kg