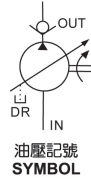




BI-7 變量葉片泵 (出口法蘭型, 無軸)

Variable Displacement Vane Pumps (With Flange Outlet Type Without shaft)

VFB1S、VFD1S系列



選購指南 HOW TO ORDER

VFD1S	-30	F	-A2
系列號碼 SERIES NUMBER 變量葉片泵 (出口法蘭型) VARIABLE VANE PUMP (OUTLET FLANGE TYPE)	排量 DISPLACEMENT (cc/rev) 參照性能表 REFER TO SPECIFICATION	安裝型式 MOUNTING TYPE F: 法蘭式 FLANGE MOUNTING TYPE	壓力調整範圍 PRESSURE ADJUSTING RANGE 參照規格表 REFER TO SPECIFI CATION

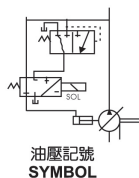
性能表 SPECIFICATION

型號 MODEL	無負載流量 NO LOAD FLOW d/MIN (1800R.P.M.)	壓力調整範圍MPa PRESSURE ADJUSTING RANGE	轉速r/min ROTATIONAL SPEED		重量Kg WEIGHT(KG)
			最高 MAX.	最低 MIN.	
VFB1S-15F-※-	15	A1: 0.8~1.8 A2: 1.5~3.5 A3: 3~5.5 A4: 5~7	1800	800	6.1
VFB1S-20F-※-	20				6.1
VFD1S-18F-※-	18				8.7
VFD1S-30F-※-	30				8.7
VFE1S-40F-※-	40				8.7

BI-8 卸載型變量葉片泵

Unloading Variable Displacement Vane Pumps

VD3, VE3, VF3, VK3



選購指南 HOW TO ORDER

VD3	-30	F	A4
系列編號 SERIES NUMBER VD3 VE3 VF3 VK3	排量 DISPLACEMENT (cc/rev) 參照性能表 REFER TO SPECIFICATION	裝配形式 MOUNTING TYPE F: 法蘭型 FLANGE MOUNTING TYPE L: 腳座型 FOOT MOUNTING TYPE	壓力調整範圍 PRESSURE ADJUSTING RANGE A1:15~35kgf/cm ² A2:20~70kgf/cm ² A3:50~105kgf/cm ² A4:70~140kgf/cm ²

※ 訂購時電磁閥價格另計。
Price we offer is unloading variable displacement vane pump only, the solenoid valve with another price.

性能表 SPECIFICATION

型號 MODEL	最高壓力 MAX. PRESSURE kgf/cm ²	無負荷流量(d/min) FLOW OF UNLOADING		壓力調整範圍 PRESSURE ADJUSTING RANGE (kgf/cm ²)		轉速(rpm) INPUT SPEED		配管尺寸 PORTS SIZE			重量(kg) WEIGHT
		1500rpm	1800rpm	卸載SOL "OFF" 時	卸載SOL "ON" 時	最高 MAX.	最低 MIN.	出口 OUT	入口 IN	泄油 DR.	法蘭型 FLANGE TYPE
VD3-20F-A*	140	16.7	20	15~18	A1:15-35 A2:20-70 A3:50-105 A4:70-140	1800	800	1/2"	3/4"	3/8"	12.9
VD3-25F-A*		21	25								
VD3-30F-A*		25	30								
VE3-40F-A*	105	33.3	40					3/4"	1"	27.9	
VF3-54F-A*	140	45	54								
VK3-70F-A*	105	58.3	70								
VK3-86F-A*	70	71.67	86								