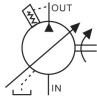




BI-1 變量葉片泵

Variable Displacement Vane Pumps

VD2, VE2, VF2, VK2



選購指南 HOW TO ORDER

VD2	-30	F	A4
系列編號 SERIES NUMBER VD2 VE2 VF2 VK2	排量 DISPLACEMENT (cc/rev) 參照性能表 REFER TO SPECIFICATION	裝配形式 MOUNTING TYPE F: 法蘭型 FLANGE MOUNTING TYPE L: 腳座型 FOOT MOUNTING TYPE	壓力調整範圍 PRESSURE ADJUSTING RANGE 參照性能表 REFER TO SPECIFICATION

※VD2、VE2軸心Shaft 19.05

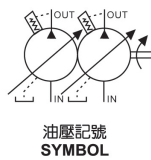
性能表 SPECIFICATION

型號 MODEL	排量 DISPLACEMENT cc/rev	最高使用壓力 MAX. PRESSURE kgf/cm ²	無負荷流量 FLOW OF UNLOADING (l/min)		壓力調整範圍 PRESSURE ADJUSTING RANGE (kgf/cm ²)	轉速(rpm) INPUT SPEED		配管尺寸 PORTS SIZE			重量 WEIGHT 法蘭型 FLANGE TYPE
			1500rpm	1800rpm		最高 MAX.	最低 MIN.	出口 OUT	入口 IN	泄油 DR.	
VD2-20FA*	11.1	140	16.6	20	A2:20~70	1800	800	1/2"	3/4"	3/8"	10
VD2-25FA*	13.9		20.8	25	A3:50~105						
VD2-30FA*	16.7		25	30							
VE2-40FA*	22.2	105	33.3	40	3/4"			1"	3/8"	25	
VF2-54FA*	30	140	45	54							
VK2-86FA*	47.8	70	71.7	86							

BI-2 雙聯變量葉片泵

Variable Displacement Double Vane Pumps

VD2D2, VE2E2, VF2F2, VK2K2



選購指南 HOW TO ORDER

VD2D2	-30+30	F	A3-A3
系列編號 SERIES NUMBER VD2D2 VE2E2 VF2F2 VK2K2	排量 DISPLACEMENT (cc/rev) 參照性能表 REFER TO SPECIFICATION	裝配形式 MOUNTING TYPE F: 法蘭型 FLANGE MOUNTING TYPE L: 腳座型 FOOT MOUNTING TYPE	壓力調整範圍 PRESSURE ADJUSTING RANGE A2:20~70kgf/cm ² A3:35~105kgf/cm ² A4:70~140kgf/cm ²

※近軸側為前泵，一般兩泵排量相同。
Near shaft end pump is front Pump Normally two same delivery pumps.

性能表 SPECIFICATION

型號 MODEL	最高使用壓力 MAX. PRESSURE kgf/cm ²	無負荷流量(l/min) FLOW OF UNLOADING		壓力調整範圍 PRESSURE ADJUSTING RANGE (kgf/cm ²)	轉速(rpm) INPUT SPEED		配管尺寸 PORTS SIZE			重量 WEIGHT 法蘭型 FLANGE TYPE
		1500rpm	1800rpm		最高 MAX.	最低 MIN.	出口 OUT	入口 IN	泄油 DR.	
VD2D2-2020F-A*	140	16.6+16.6	20+20	A2:20-70	1800	800	1/2"	3/4"	3/8"	20
VD2D2-2525F-A*	140	20.8+20.8	25+25				1/2"	3/4"	3/8"	20
VD2D2-3030F-A*	140	25+25	30+30				A3:35-105	1/2"	3/4"	3/8"
VE2E2-4040F-A*	105	33.3+33.3	40+40	A4:70-140			1/2"	3/4"	3/8"	20
VF2F2-5454F-A*	140	45+45	54+54				3/4"	1"	3/8"	50
VK2K2-7070F-A*	105	58.3+58.3	70+70				3/4"	1"	3/8"	50